



**MONTAGEANLEITUNG
MOUNTING INSTRUCTIONS
INSTRUCTIONS DE MONTAGE
INSTRUCCIONES DE MONTAJE
GUIDA AL MONTAGGIO**

HONDA CBR650F 2014-

© by MRA-Klement GmbH – 10/2015 4025066148714

D

MONTAGEANLEITUNG Honda CBR650F 2014-

*Wir danken Ihnen für den Kauf einer MRA-Windschutzscheibe.
Bitte lesen Sie diese Montageanleitung vor der Montage gründlich durch und überprüfen Sie die
Stückliste. Wir empfehlen eine Montage durch den Fachhandel.*

Anzahl	Artikel	Artikelnr.	Benötigte Werkzeuge
1	MRA-Scheibe	---	Inbus 3 & 5mm
4	Likoflansch Schrauben M5x16	10554	
4	Kunststoff-Unterlegscheiben Ø 12x5x0,5mm	10635	
1	Kantenschutz mit Klemmhülsen	---	

Montage der Scheibe am Motorrad:

1. Stellen Sie das Motorrad auf eine ebene Fläche.
2. Drehen Sie die originalen Befestigungsschrauben heraus und nehmen Sie die Windschutzscheibe ab (P1).
3. Stecken Sie die beiliegenden Befestigungsschrauben mit den Kunststoff-Unterlegscheiben durch die MRA-Windschutzscheibe und montieren Sie die Scheibe wieder auf dem Motorrad.
4. Ziehen Sie das Kantenschutz-Profil auf den hinteren, freiliegenden Bereich der Scheibe, beginnend an dem Verkleidungsübergang bis zur gegenüberliegenden Seite. Schneiden Sie den Rest ggf. ab.
5. Schieben Sie die Klemmhülsen über die Enden des Kantenschutzprofils und drücken diese mit einer Kombizange leicht zusammen, so dass das Kantenschutzprofil geklemmt wird.

Nach Montage und danach in regelmäßigen Abständen alle Schrauben auf festen Sitz prüfen und ggf. nachziehen. Die Scheibe mit Schwamm, Wasser und neutraler Seife reinigen. Lösungsmittel, Alkohol und Benzin beschädigen die Scheibe.

*Thank you for buying a MRA Windshield.
Read this manual carefully and check the parts list for completeness before you begin. We recommend that you have your screen fitted by an authorised workshop.*

Number	Article	Article No..	Required tools
1	MRA screen	---	Allen key 3 & 5mm
4	Flanged round head screws M5x20	10554	
4	Plastic washers Ø 12x5x0,5mm	10635	
1	Edge protection strip, sleeves	---	

Fitting the screen to the motorcycle:

1. Place the motorcycle on a flat surface.
2. Unscrew and remove the original screen (P1).
3. Insert the two enclosed screws with plastic washers through the holes in the MRA screen, and mount the screen back onto your motorbike.
4. Apply the edge guard profile to the exposed rear area of the windshield, starting at the fairing transition and ending at the opposite side. Cut off the rest if required.
5. It is also possible to push the clamping sleeves over the ends of the protective edge strip and lightly compress these using a pair of pliers to secure the edge strip.

After installation, check that all of the screws are tight; tighten them up if necessary. Repeat this at regular intervals. Clean the screen with water, neutral soap and a sponge. Do not use solvents, alcohol or spirits to clean the screen as they will damage it.

F

INSTRUCTIONS DE MONTAGE Honda CBR650F 2014-

Merci d'avoir acheté un pare-brise MRA.

Veillez lire attentivement ces instructions de montage et vérifier la liste des pièces. Nous vous recommandons de confier le montage à un revendeur spécialisé.

Nombre	Article	Modèle.	Outils nécessaires
1	Vitre MRA	---	Clé six pans 3 & 5mm
4	Vis à tête cylindrique bombée M5x20	10554	
4	Rondelles planes en plastique Ø 12x5x0,5mm	10635	
1	Profil de protection	---	

Montage de la vitre sur la moto:

1. Placez la moto sur une surface plane.
2. Dévissez les vis de fixation d'origine et retirez le pare-brise (P1).
3. Insérez les vis de fixation fournies avec les rondelles en plastique à travers le pare-brise MRA et remontez le pare-brise sur la moto.
4. Tirez sur le profilé de la protection de bord sur la zone dégagée de la vitre, à l'arrière, en commençant par la jonction du revêtement et en terminant par le côté opposé. Le cas échéant, coupez le reste.
5. Enfitez les douilles de serrage sur les extrémités du profilé de la protection de bord et serrez légèrement l'ensemble à l'aide d'une pince universelle, de sorte que le profilé de protection de bord soit bloqué.

Après le montage et ensuite, à des intervalles réguliers, vérifiez si toutes les vis sont bien serrées. Si nécessaire, les resserrer. Nettoyez le pare-brise à l'aide d'une éponge, de l'eau et du savon neutre. Ne jamais utiliser du solvant, de l'alcool ou l'essence, car ces produits risqueraient d'endommager le pare-brise.

MRA-Klement GmbH Siemensstr. 6 D-79331 Teningen Tel.: +49 7663 93890 Email: info@mra.de

Grazie per aver acquistato un cupolino MRA.

*Si prega di leggere attentamente la guida prima del montaggio e di verificare la distinta pezzi.
Consigliamo di rivolgersi a un rivenditore autorizzato per il montaggio.*

Numero	Articolo	Modello	strumenti richiesti
1	Cupolino MRA	---	Chiave per viti ad esagono cavo 3 & 5mm
4	Viti con flangia a testa bombata M5x20	10554	
4	Rondelle in plastica \varnothing 12x5x0,5mm	10635	
1	Profilo paraspigoli	---	

Montaggio del cupolino sulla moto:

1. Sistemare la moto su una superficie piana.
2. Sfilare le viti di fissaggio originali e togliere il cupolino (P1).
3. Inserire le viti di fissaggio in dotazione con le rondelle in plastica attraverso il cupolino MRA e montare il cupolino di nuovo sulla moto.
4. Se compreso nella fornitura: tirare il profilo paraspigoli sull'area posteriore esposta del cupolino, iniziando dal punto di passaggio alla carena fino al lato opposto. Tagliare eventualmente il resto.
5. Infilare i manicotti di serraggio sulle estremità del profilo paraspigoli e comprimerli leggermente con una pinza universale così da bloccare il profilo stesso.

Dopo il montaggio e, successivamente, a intervalli regolari controllare che tutte le viti siano in sede ed eventualmente serrarle. Pulire il cupolino con una spugna, acqua e un sapone neutro. Solventi, alcol e benzina lo danneggiano.

Gracias por la compra de un parabrisas MRA.

Antes de proceder al montaje, lea este manual y compruebe la lista de piezas. Recomendamos el montaje a través de un comercio especializado.

Número	Artículo	Modelo	Herramientas necesarias
1	Parabrisas MRA	---	Llave allen 3 & 5mm
4	Tornillos alomados M5x20	10554	
4	Arandelas planas de plástico Ø 12x5x0,5mm	10635	
1	Perfil de protección de bordes	---	

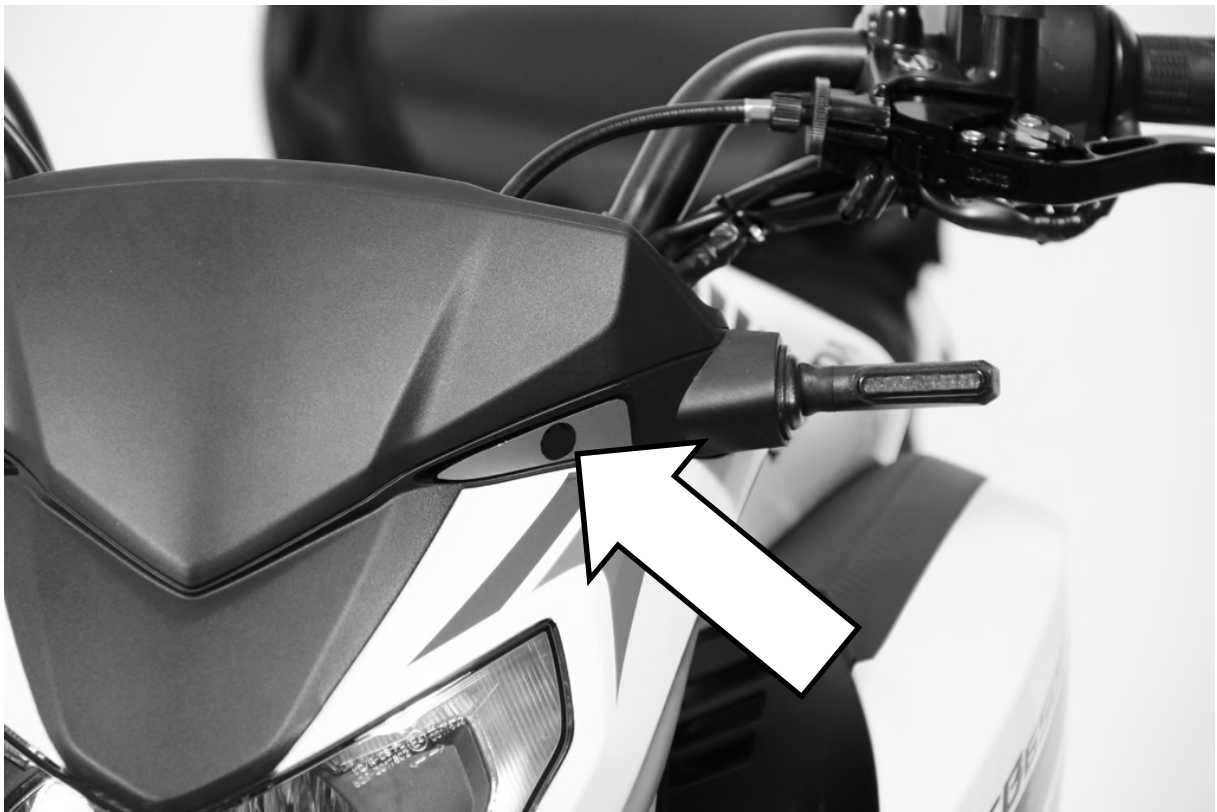
Montaje del parabrisas en la motocicleta:

1. Posicione la motocicleta en una superficie plana.
2. Afloje los tornillos de fijación originales y retire el parabrisas (P1).
3. Coloque los tornillos de fijación adjuntos con las arandelas planas de plástico a través del parabrisas MRA y vuelva a montar el vidrio en la motocicleta.
4. Si se incluye en el volumen de suministro: Aplique el perfil de protección de cantos en el área posterior, libre del parabrisas, comenzando en la transición del revestimiento hasta el lado opuesto. En caso necesario, corte la parte restante.
5. Inserte los casquillos de retención en los extremos del perfil protector de bordes y presione juntando los casquillos levemente con la pinza combinada para sujetar el perfil protector.

Después del montaje, y más adelante a intervalos regulares, comprobar que todos los tornillos están bien colocados y dado el caso volver a apretarlos. Limpiar el cristal del parabrisas con una esponja, agua y jabón neutro. Los disolventes, el alcohol y la gasolina dañan el cristal.



P 1



P 2



P 3



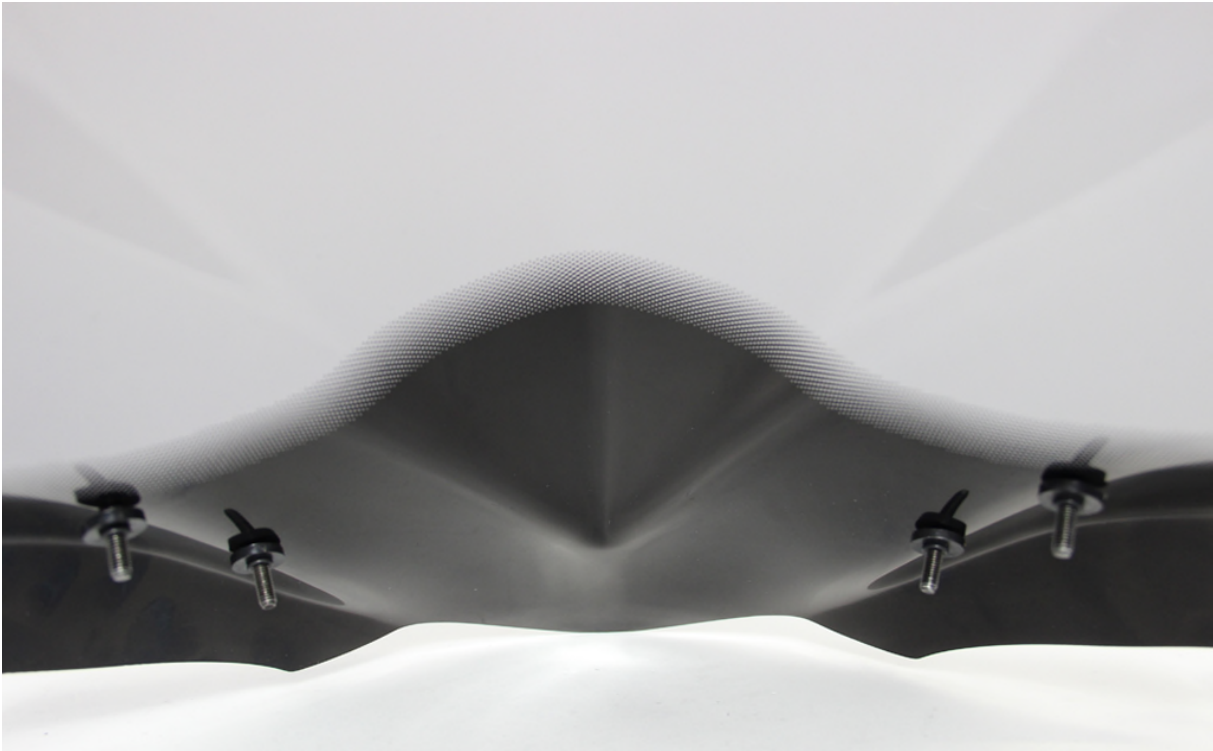
P 4



P 5



P 6



P 7